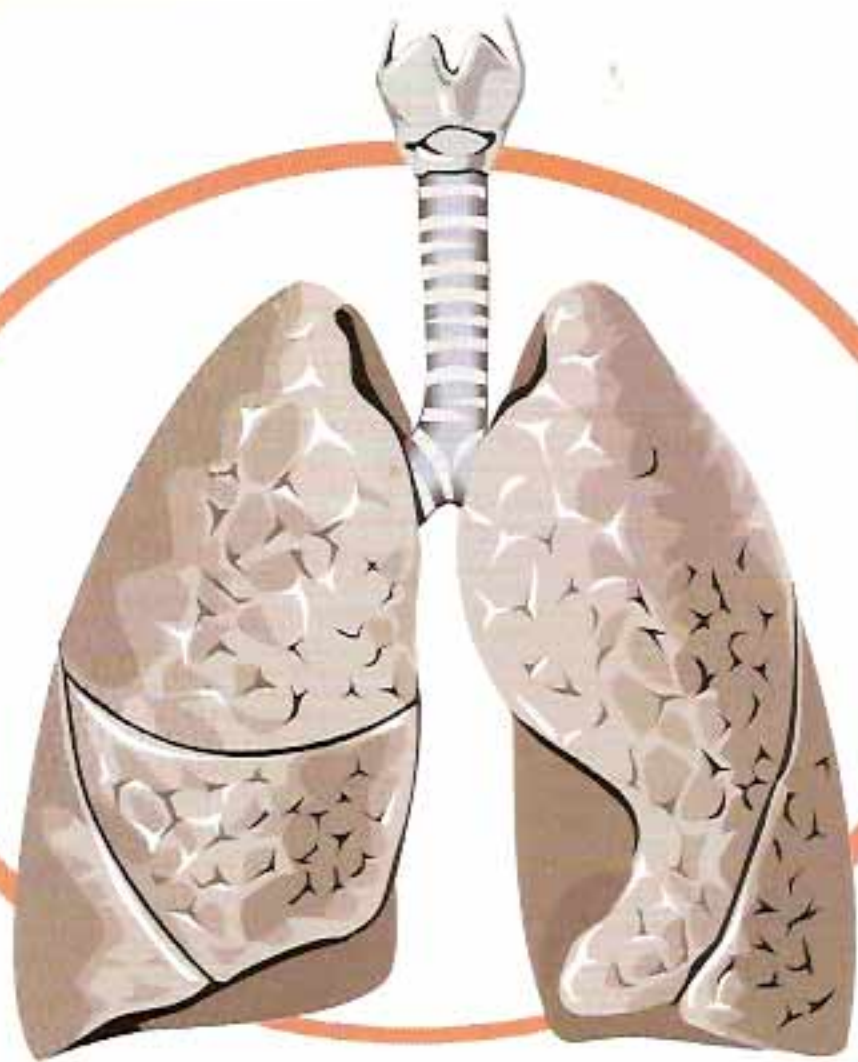


أمراض الجهاز التنفسي المهنية



الأعراض المرضية:

كغيرها من الأمراض التي تصيب الجهاز التنفسي فإن الأعراض تختلف حسب المؤثر وموقع التأثير وبشكل عام فهي: سعال وضيق في التنفس، وحرارة وآلام في الحلق والقصبات والصدر. وقد تكون الأعراض حادة أو مزمنة.

وينشأ عن هذه الملوثات إما تضيق في القصبات والمسالك التنفسية، (وتسبب نقص في السعة الصدرية) أو تليف لأنسجة الرئة (وتسبب محدودية في التنفس ونقص ملحوظ في أكسدة الدم وخلايا الجسم).



طرق الوقاية:

١- عدم التعرض للعوامل ذات الخطورة واستبدال المواد الضارة بأخرى غير ضارة.

٢- إعطاء أهمية كبيرة للهندسة الصحية عند إنشاء المصانع للتخفيف أو منع التلوث بأنواعه المختلفة من التأثير على صحة العاملين.

٣- استعمال وسائل الوقاية الشخصية من كمامات وألبسة وأجهزة تنفس تناسب خطورة وطبيعة كل مهنة.

٤- زيادة الوعي والتثقيف الصحي للعاملين حول خطورة المواد وعمليات التصنيع وسبل الوقاية منها والتدريب عليها.

٥- إجراء القياسات البيئية لبيئة العمل باستمرار للتأكد من سلامتها.

٦- إجراء الفحوصات الطبية الوقائية الدورية للعاملين للتأكد من سلامتهم وعدم تأثرهم سلباً بالمخاطر

الصناعية واكتشاف الحالات المرضية في مراحل مبكرة وعلاجها.

أمراض الجهاز التنفسي

تعريف: مجموعة من الأمراض تنتج عن استنشاق الأبخرة، الأدخنة، الغازات، والأبخرة الضارة، أو التعرض لأنواع من البكتيريا والفيروسات والفطريات وأنواع من الأشعة المؤينة وينشأ عنها الأمراض التالية:

- ١- التهابات الأغشية المخاطية والجيوب الأنفية والقصبات الحاد والمزمن.
- ٢- الربو المهني.
- ٣- التترب (التغير) الرئوي.
- ٤- إتهاب القصبات والرئة الكيماوي.
- ٥- سرطانات الجيوب الأنفية والقصبات والرئة.

العوامل المؤثرة على حدوث المرض:

- ١- نوع وطبيعة المادة التي يتم استنشاقها.
- ٢- تركيز هذه المادة في الهواء المستنشق.
- ٣- مدة التعرض لها.
- ٤- العوامل الشخصية

حيث تزيد حدة وخطورة المرض كلما كانت المادة خطرة وتركيزها عالي ويتعرض لها العامل لمدة طويلة.



المهن التي يتعرض أصحابها لهذه الأمراض:

- ١- العاملون في التعدين والمناجم للعديد من المعادن والأسبست والسليكا الحرة والفحم.
- ٢- العاملون في صناعات الغزل والنسيج.
- ٣- العاملون في الصناعات الكيماوية المختلفة.
- ٤- العاملون في الزراعة والثروة الحيوانية.
- ٥- العاملون في تصنيع العوازل الإسبستية وصناعة الإسمنت والصوف الصخري وصناعات عديدة أخرى.

العلاج:

- ١- يعتمد على معرفة العوامل المسببة والعمل على إبعاد العامل عنها ومنع التعرض لها.
- ٢- إعطاء العلاج المناسب حسب الحالة المرضية.



جهاز فحص
كفاءة الرئة

للمزيد من المعلومات
الاتصال على هاتف: ٥٦٦٦٢٧١ - ٥٦٨٦١٩٦
مديرية الصحة المهنية - الرعاية الصحية الأولية
وزارة الصحة