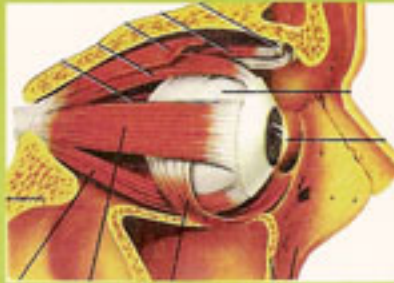




مضاعفات السكري

تؤثر على:



العيون

عتامة العدسة (المياه البيضاء)
جلوكوما (المياه الزرقاء)
إعتلال الشبكية (نزف وارتشاحات)
إعتلال الشبكية المتقدم ونقص البصر الشديد
العمى

القلب والأوعية الدموية

ارتفاع الضغط الشرياني
تصلب الشرايين
ارتفاع نسبة الإصابات القلبية
والشريانية



الكلية

إرتشاح البروتين (زلال)
قصور الكلية

الأعصاب

آلام الأطراف
فقدان الإحساس في الأطراف.
تقرحات في الأطراف



القدم

إلتهابات فطرية
جفاف في الجلد
تقرحات
عدم وصول الدم الكافي.



Diabetes Complications



AFFECTING:

Eyes

Cataract
Glaucoma
Retinopathy
Impaired vision
Blindness

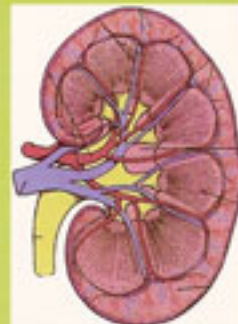


Heart & blood vessels

Arterial hypertension
Atherosclerosis
Increase heart attacks

Kidneys:

Microalbuminuria
Nephropathy



Nerves:

Peripheral pain
Loss of peripheral sensation
Peripheral ulcer

Foot:

Fungal infection
Dryness of the skin
Ulcers
Impaired circulation

