



**جمعية صندوق إعانة المرضى**

أول مؤسسة طبية خيرية تأسست عام ١٩٧٩م  
على يد مجموعة من الأطباء الكويتيين

٥١

سلسلة الوعي الصحي والثقافي

# سلس البول عند النساء



الطبعة الثانية

١٤٢٨ هـ = ٢٠٠٧م

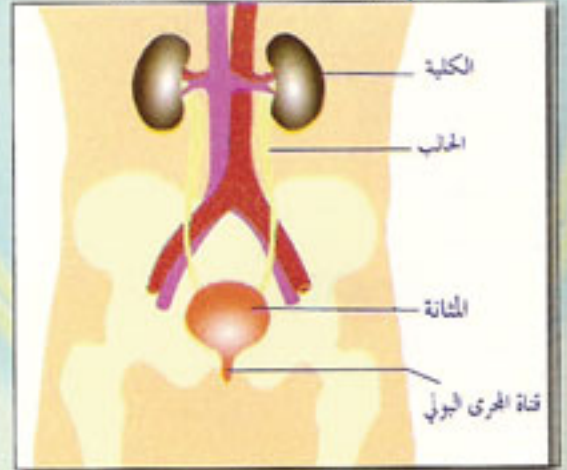
طبعت بدعم من شركة باب الخير

## سلس البول عند النساء

من الأمراض غير الظاهرة حيث أن أعراض هذا المرض تجعل صاحبه يتحرج لطلب المساعدة من الطبيب أو حتى النصيح من الآخرين. حوالي ٢٥ ٪ من النساء يصبين بسلس البول في حياتهن حتى ولو مرة واحدة، إنه ليس مرض كبار السن فحسب، بل قد يصيب الصغار والكبار، النساء والرجال والأطفال. معظم من يعانون من هذه المشكلة شفاؤهم بإذن الله ممكن.

### تعريف سلس البول

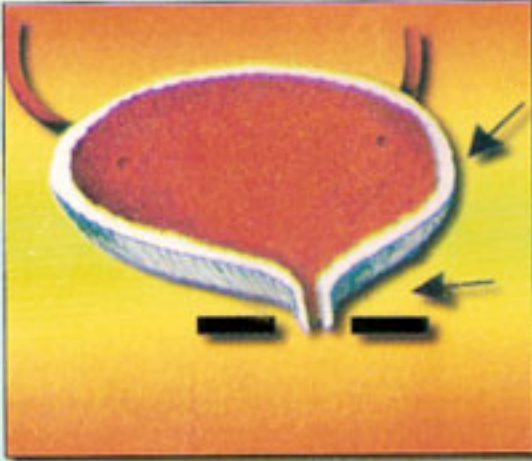
عدم القدرة على التحكم في البول وانسياب البول لا إراديا، قد يكون البول على شكل نقط أو تدفق.



### أنواع سلس البول

١- تسبب البول اللاإرادي يحصل فقط مع زيادة ضغط البطن كاللحكة، أو العطسة وحمل شيء ثقيل أو مع الرياضة، وهذا سببه تسبب في صمام مجرى البول وهبوط في قاع المثانة.

وغالبا ما يكون من كثرة الحمل والولادة، والولادات المتعسرة التي يحدث تدخل بها مثل الولادة بالجيفت والشفط وولادة أطفال كبيرى الحجم أكثر من ٤ كجم، وضعف عضلات الحوض لعدم ممارسة رياضة لتقوية عضلات الحوض بعد الولادة وأسباب أخرى غير معروفة. ٢- تسبب البول اللاإرادي يحصل عندما تكون



المثانة ممتلئة ورغبة شديدة في التبول وعدم القدرة على وقف التسبب في البول. عادة يكون السبب في المثانة نفسها فتكون المثانة غير مستقرة ولا تتحمل وجود البول بداخلها وبدلا من أن تتمدد وترخي لتحتوي البول فنجد أنها تنقلص ولا تستقر في وقت غير مناسب للتبول فيشعر صاحبها أن البول يتسبب منه بدون إرادته. ٣- تسبب البول اللاإرادي يحصل في الشخص الواحد للسببين الأول والثاني.

٤- تبلل الفراش اللاإرادي قد يحصل عند الأطفال بعد سن الخامسة أو حتى عند بعض النساء وأسبابه غير معروفة.

٥- أحيانا من الأسباب الداعية لعدم القدرة على التحكم بالبول هو العادة السيئة لترك المثانة تمتلئ عندما لا تكون السيدة في منزلها كوجودها في العمل أو السوق أو أي مكان آخر ولا تحب استخدام حمام آخر، فتمتلئ المثانة

- ٤- عادة شرب الشاي والقهوة بكثرة تساعد على إضرار البول وكثرة التردد على الحمام.
- ٥- عدم انتظام السكر عند مرضى السكر يسبب كثرة البول وأحيانا عدم القدرة على السيطرة.



### أين تذهبين؟

يجب استشارة طبيب أمراض النساء أو طبيب مسالك بولية، لا تتحرجي من التردد على طبيبك فربما كان السبب بسيطا جدا وعلاجه أسهل. إذا كنت تعرفين صديقة لك لها نفس المشكلة شاركي معها أخذ النصائح.

### ماذا سيحدث بعد زيادة الطبيب؟

سيسألك الطبيب أسئلة كثيرة للتعرف على نوع سلس البول لديك ثم يقوم بطلب بعض الفحوصات التالية:

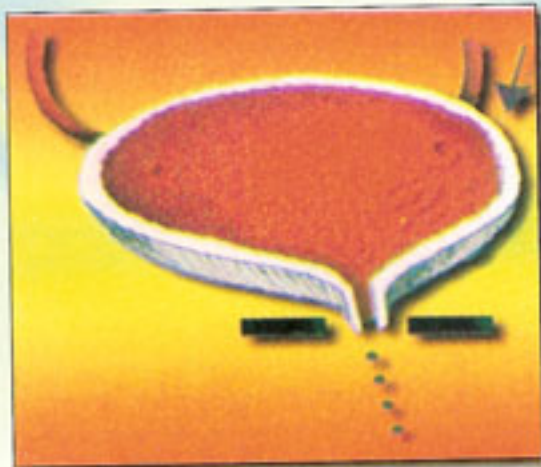
- ◆ الفحص العام لاكتشاف أمراض أخرى لها علاقة بسلس البول مثل بعض الأمراض العصبية.
- ◆ تحليل عادي للبول ومزرعة.
- ◆ الفحص الداخلي والخارجي للجهاز التناسلي لاكتشاف هبوط المثانة واعوجاج في مجرى البول الخارجي وفتحة البول.

- بأكثر من طاقتها وأكثر من الوقت الطبيعي فمع أي حركة أو أية مسببات لنزول البول يتسبب بعض نطق البول.
- ٦- الالتهابات المتكررة في المجاري البولية قد تسبب تسبب البول مع كثرة التردد على الحمام والام أسفل البطن وحرقان بالبول وبعض هذه الالتهابات يكون بعد الزواج مباشرة وله علاقة بالعلاقة الجنسية.
- ٧- النساء ما بعد انقطاع الطمث يعانون من جفاف وحكة في الجهاز التناسلي والبولي، وقد يتسبب البول بسبب الجفاف وضمور في هذين الجهازين بسبب نقص هرمون الأستروجين.

### عقاقير قد تسبب كثرة التبول وسلس البول

بعض العقاقير قد تسبب سلس البول وقت استخدامها:

- ١- أدوية الكآبة لأنها تسبب ارتخاء زائد في المثانة، تؤدي إلى هائض في البول فينساب.
- ٢- مدرات البول لمرضى القلب والضغط والكلية تسبب كثرة التبول والتردد على الحمام وأحيانا يتسبب البول في كبار السن لعدم القدرة على الوصول إلى الحمام بسرعة كافية.



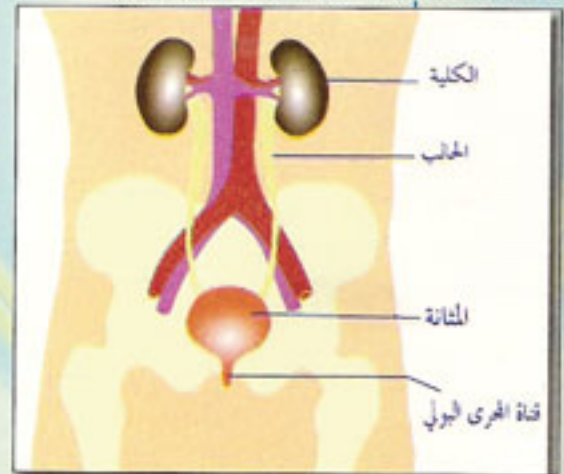
- ٣- الكحول والمسكرات لأنها مدرة للبول ومنومة.

## سلس البول عند النساء

من الأمراض غير الظاهرة حيث أن أعراض هذا المرض تجعل صاحبه يتحرج لطلب المساعدة من الطبيب أو حتى النصح من الآخرين. حوالي ٢٥ ٪ من النساء يصبن بسلس البول في حياتهن حتى ولو مرة واحدة، إنه ليس مرض كبار السن فحسب، بل قد يصيب الصغار والكبار، النساء والرجال والأطفال. معظم من يعانون من هذه المشكلة شفاؤهم بإذن الله ممكن.

### تعريف سلس البول

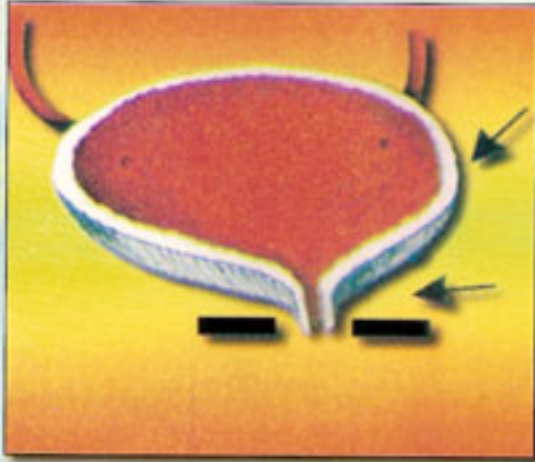
عدم القدرة على التحكم في البول وانسياب البول لا إراديا، قد يكون البول على شكل نقط أو تدفق.



### أنواع سلس البول

١- تسبب البول اللاإرادي يحصل فقط مع زيادة ضغط البطن كالكحة، أو العطسة وحمل شيء ثقيل أو مع الرياضة، وهذا سببه تسبب في صمام مجرى البول وهبوط في قاع المثانة.

وغالبا ما يكون من كثرة الحمل والولادة، والولادات المتعسرة التي يحدث تدخل بها مثل الولادة بالجيفت والشفط وولادة أطفال كبير الحجم أكثر من ٤ كجم، وضعف عضلات الحوض لعدم ممارسة رياضة لتقوية عضلات الحوض بعد الولادة وأسباب أخرى غير معروفة. ٢- تسبب البول اللاإرادي يحصل عندما تكون



المثانة ممتلئة ورغبة شديدة في التبول وعدم القدرة على وقف التسبب في البول. عادة يكون السبب في المثانة نفسها فتكون المثانة غير مستقرة ولا تتحمل وجود البول بداخلها وبدلا من أن تتمدد وترتخي لتحتوي البول فنجد أنها تتقلص ولا تستقر في وقت غير مناسب للتبول فيشعر صاحبتها أن البول يتسبب منه بدون إرادته.

٣- تسبب البول اللاإرادي يحصل في الشخص الواحد للسببين الأول والثاني.

٤- تبلل الفراش اللاإرادي قد يحصل عند الأطفال بعد سن الخامسة أو حتى عند بعض النساء وأسبابه غير معروفة.

٥- أحيانا من الأسباب الداعية لعدم القدرة على التحكم بالبول هو العادة السيئة لترك المثانة تمتلئ عندما لا تكون السيدة في منزلها كوجودها في العمل أو السوق أو أي مكان آخر ولا تحب استخدام حمام آخر، فتمتلئ المثانة