



جمعية صندوق إعانة المرضى

أول مؤسسة طبية خيرية تأسست عام ١٩٧٩م
على يد مجموعة من الأطباء الكويتيين

٤٤ سلسلة الوعي الصحي

التبرع بالدم المأمون

رسالة إنسانية



الطبعة الثانية

١٩٦٨ هـ = ٢٠٠٧م

طبعت بدعم من شركة باب الخير

حساب الصدقات رقم ٠١١٠٢٠١٠٧٥٠٣

حساب الزكاة ٠١١٠١٠٠٤٢٥٨٠

حساب الإغاثة رقم ٠١١٠١٠١٣٥٥٥٤

بيت التمويل الكويتي

اللجنة الإعلامية

١١٧-١١٦-١١٥ داخلي ٢٥٦٠٠٦١/٢/٣

فاكس: ٢٥١٩٨٠٣

ص.ب ٢٤٤٠٩ الصفاة - ١٣١٠٥ الكويت

ماهم معنا في

وتفنية التوعية الصحية

لخدمة المجتمع

دينار واحد

لطباعة النشرات الصحية وبوسترات التوعية

قال تعالى «وتعاونوا على البر والتقوى»

رقم الحساب ٠١١٠٢٠٨٩٣٨٨٦ بيت التمويل الكويتي

حقوق الطبع محفوظة

لجمعية صندوق إعانة المرضى

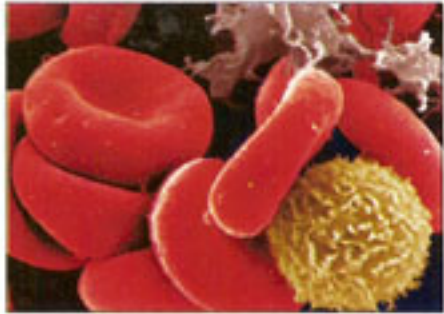
تهديد

عرفت الحجامة في عهد رسول الله ﷺ، وهي عملية مص الدم من الجرح بالضم أو بألة كالكأس أو القرن المجوف. وكان رسول الله ﷺ يقول «الشفاء في ثلاثة: شربة عسل وشرطة محجم وكية نار، وأنا أنهى أمتي عن الكي» (رواه البخاري)، وكان يحتجم ثلاثاً: واحدة على كاهله، واثنين على الأذنين، (متفق عليه) (والأخدعان عرقان على جانبي الرقبة). وعن ابن عباس أن النبي ﷺ احتجم وأعطى الحجام أجره . (متفق عليه). وهذه الأحاديث عن العلاج بالحجامة لكنه أيضاً أوصى بالحجامة فقال « ما مررت ليلة أسري بي بمألاً إلا قالوا مر أمتك بالحجامة، سنن ابن ماجه.

لهذا يتبين لنا أن الرسول ﷺ كان يستعمل الحجامة دواء في بعض الحالات أو وقاية عامة من الأمراض. والعلم الحديث اكتشف أن الحجامة تقلل من احتقان الأوعية الدموية، وتقلل من اضطراب وظيفة مادة السيروتونين (مادة ترتبط وتؤثر في المزاج والشهية إلى الطعام والجنس وفي النوم وحرارة الجسم).

وعند مقارنة التبرع بالدم بالحجامة نجد بينهما تشابهاً كبيراً من حيث الجرح والتخلص من الدم واستعمال آلة في مص الدم، لكن لا ينطبق تعريف الحجامة على التبرع بالدم في حالات المرض والتخلص من القيح إلا أنه قد تكون الحجامة الوقائية التي أوصى بها رسول الله ﷺ مثل التبرع بالدم خاصة وأن التبرع بالدم له الكثير من الفوائد منها:

١- **الاطمئنان إلى صحة المتبرع:** فكل متبرع يخضع لفحص طبي لجسمه وفحص مخبري دقيق على دمه عن مرض التهاب الكبد الوبائي - الملاريا - الإيدز، وعند



اكتشاف أي منها فإنه يحول إلى أخصائي يقوم بمعالجته.

٢- **تجديد الدم وتنشيط نخاع:** الذي يعمل على تعويض خلايا الدم المتبرع بها.

٣- **التخلص من الصداع:** إذ يوجد عند بعض الأشخاص خلايا دم حمراء أكثر من المعدل الطبيعي لأسباب طبيعية، مما يؤدي إلى زيادة لزوجة الدم، ومن ثم يسبب صداعاً، والتبرع بالدم يعالج هذا الصداع.

٤- **التبرع بالدم يعطي الفرصة للجسم للتخلص من الحديد الزائد والوقاية من أمراض خطيرة،** فقد أجريت في جامعة كانساس بالولايات المتحدة الأمريكية دراسة على أربعة آلاف شخص أفادت بأن الرجال الذين يتبرعون بالدم ثلاث مرات بالسنة قد انخفضت نسبة إصابتهم بالذبحة الصدرية بمقدار ٦٠٪. وهناك دراسة أولية تبين أن التخلص من الحديد الزائد بالجسم يخفف نسبة الإصابة بالسرطان بنسبة ٤٠٪.

٥- **ضغط الدم:** التبرع بالدم يساعد مرضى ارتفاع ضغط الدم على خفض ضغط الدم على ألا يعانون من مشاكل صحية بالقلب.

٦- **مساعدة الآخرين:** فالتبرع بالدم عمل نبيل لا يقدر بثمن يقوم به الإنسان لأخيه ليساعده على إنقاذ حياته وإرجاع البسمة إليه.

٧- **التبرع بالدم زكاة النفس:** فهو يبعث في الروح الرضا والامتنان والشعور بنعمة الصحة وتقدير يد العون للمرضى وضحايا الحوادث، وصدق الله العظيم إذ يقول: **﴿وَمَنْ أَحْيَاهَا فَكَأَنَّمَا أَحْيَا النَّاسَ جَمِيعًا﴾**.



♦ الملاريا أو السكري.

العناية بالمتبرع بعد التبرع بالدم:

- ١- يجب وضع قطعة من القطن المعقم والضغط على مكان سحب الدم.
- ٢- يسمح للمتبرع أن يبقى على سرير التبرع تحت مراقبة الممرضات ويسمح له بالجلوس بعد التأكد من أن حالته طبيعية وجيدة.
- ٣- إعطاء المتبرع بعض المعلومات التي يجب أن يتبعها بعد التبرع مثل:
 - ♦ الأكل والشرب قبل المغادرة، وألا يغادر إلا بموافقة الممرضة - الإكثار من شرب السوائل خلال الساعات التالية للتبرع ، ومن كان مبتلى بالتدخين يتجنب التدخين مدة ساعة بعد التبرع.

خطوات التبرع بالدم

- ١- الفحص المخبري لعينة دم المتبرع: فصيلة الدم - تركيز الهيموجلوبين بالدم.
- ٢- الفحص الطبي: يجب فحص المتبرع قبل تبرعه بالدم والاطمئنان إلى ما يلي:

المظهر العام	مظهره سليم وليس تحت تأثير مخدر أو حالة نفسية مضطربة
النبض	٥٠ - ١٠٠ نبضة / دقيقة
الحرارة	أقل من أو تساوي ٣٧.٥ درجة مئوية
الهيموجلوبين	أكثر من أو تساوي ١٢.٥ جم / لتر
الضغط	لا يزيد عن ١٨٠ / ١٠٠ مم زئبق

- ٣- التاريخ الصحي للمتبرع: (شروط واجب توافرها في المتبرع بالدم):
 - يتم سؤال المتبرع عدة أسئلة يتم من خلالها معرفة ما إذا كان باستطاعته التبرع بالدم، حيث أنه توجد موانع للتبرع مثل:
 - ♦ التبرع من قبل (خلال الشهرين الماضيين).
 - ♦ الحمل للمرأة.
 - ♦ إجراء عملية جراحية حديثة.
 - ♦ أخذ تطعيم حديث.
 - ♦ أمراض القلب.
 - ♦ تناول أدوية معينة.
 - ♦ الإصابة بالتهاب الكبد الوبائي.

الساعة. كما يمكن تكرار التبرع بالصفائح الدموية في فترات متقاربة، إذ أن هذه العملية لا تؤثر على خلايا الدم الحمراء.

تبرع لنفسك

إن لم تتبرع لغيرك على الأقل تبرع لنفسك، وهي طريقة جديدة للتبرع بالدم إذ يقوم



المريض بالتبرع بالدم لنفسه قبل إجراء عملية جراحية بثلاثة أسابيع أو أربعة ويعطى له في حالة الاحتياج إليه.

أين يستطيع الراغب في التبرع بالدم التبرع بدمه؟

في بنك الدم المركزي بالجابرية أمام مستشفى مبارك، ومن خلال حملات التبرع بالمناطق المختلفة.

وأخيراً... من هدي رسول الله ﷺ أنا حين نرى أحداً ابتلي بمصيبة أن يقول (الحمد لله الذي عافانا مما ابتلاك به وفضلنا عليك وعلى كثير ممن خلق تفضيلاً) هذا يذكرنا بنعمة الله علينا في الصحة.

كما يستحب للمسلم أن يدعو لأخيه المبتلى بالمرض أو كان ضحية حادثة وأن يقدم

ويرمز لوجوده من عدمه في الدم بالرمز موجب أو سالب - Negative - Positive.

فصائل الدم المتوافقة:

يجب مراعاة توافق فصائل الدم بين كل من المتبرع (المعطي) والمتبرع له (المتلقي).

		فصيلة دم المتبرع المطابقة									
		A-	A	B-	B	O-	O	AB-	AB		
فصيلة دم المريض	A-	نعم	نعم			نعم	نعم				
	A		نعم				نعم				
	B-			نعم	نعم	نعم	نعم				
	B				نعم		نعم				
	O-					نعم	نعم				
	O						نعم				
	AB-		نعم	نعم	نعم	نعم	نعم	نعم	نعم	نعم	نعم
	AB		نعم		نعم		نعم		نعم	نعم	نعم

التبرع بصفائح الدم

صفائح الدم هي أحد مكونات الدم، وهي خلايا تساعد في عملية تجلط الدم لمنع النزيف والمساعدة على التئام الجروح. ولمن أراد التبرع بالصفائح الدموية يمكن أخذ عينة الدم وعمل فصل للصفائح الدموية كي يتم إعطاؤها للمريض المحتاج، وفي الوقت نفسه يعاد إعطاء المتبرع باقي مكونات دمه، وتستغرق تلك العملية حوالي ساعة ونصف

عند حدوث نزيف يجب رفع اليد لأعلى والضغط على مكان حقن الوريد.

عند الشعور بالغثيان يجب الرقود على السرير ويكون مستوى الرأس أقل من مستوى الجسم أو الجلوس مع وضع الرأس بين الركبتين.

يزال القطن عن مكان الحقن خلال ساعة من التبرع، مع مزاولة الحياة الطبيعية عند إحساسك بأن حالتك جيدة.

يعوض الجسم حجم الدم والبلازما في



أقل من ٧٢ ساعة والخلايا الحمراء في أقل من ٤ أسابيع.

فصائل الدم:

هناك أربع فصائل رئيسية هي:

A - أ

B - ب

AB - أب

O - و

عامل ريزوس RH factor : هو أحد العوامل الموجودة في دم معظم الناس وغير موجود في دم القليل ويسمى RH