



بنك التمويل الكويتي
KUWAIT FINANCE HOUSE



الأمانة العامة للأوقاف

منطقة الجبراء الصحية

لجنة التوعية الصحية



فهم الإشعاع

الطب النووي

الفوائد تفوق المضار

ما هو الطب النووي ؟

يستخدم الطب النووي من أجل التقييم الوظيفي للعديد من الأعضاء . وهو إجراء آمن وغير مؤلم ، يوفر معلومات دقيقة عن وظيفة العضو الذي يتم تصويره وبدرجة أقل عن التشريح ...

كيف يتم الفحص :

١- يعطى المريض كمية صغيرة جداً من مادة إشعاعية قصيرة العمر بواسطة الحقن عن طريق الوريد (وفي فحوصات معينة عن طريق الفم أو التنفس) حيث تتركز هذه المادة في العضو المطلوب تصويره وذلك حسب تركيبة تلك المادة .

٢- بعد ذلك يتم تصوير المريض (الفحص النووي) بواسطة الجاما كاميرا التي تقوم باستقبال الأشعة الصادرة عن ذلك العضو وإظهارها على شكل صورة مقروءة .

أن دراسة وظائف أعضاء الجسم بواسطة الفحص النووي

يمكن أن تجنب المريض اختبارات أكثر صعوبة كالتقسطة أو حتى جراحة غير ضرورية .

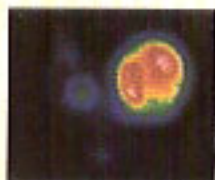
كمية الإشعاع التي يتعرض لها المريض من خلال الفحص النووي فهي تقارب بعض فحوصات أشعة إكس وذلك لأن عمر المادة المشعة قصير كما أن الجسم يقوم بالتخلص منها خلال ساعات . أما الأعراض الجانبية للمواد المستخدمة فهي نادرة الحدوث .

أمثلة على استخدامات الطب النووي :

فحص الغدة الدرقية :

تقييم النشاط الوظيفي للعقيدات في حال وجودها في الغدة الدرقية .

حساب قدرة الغدة الدرقية على تركيز اليود وذلك كجزء من تقييم المرضى الذين يعانون نشاطاً زائداً (أو ناقصاً) في عمل الغدة .



فحص الكبد والقنوات المرارية :

اليرقان
انسداد القنوات المرارية .
أمراض الحويصلة المرارية -
تليف الكبد .



فحص الكلى :

التأكد من وجود انسداد كلي أو جزئي في المسالك البولية .
التهاب الكلى
تضييق الشريبات الكلوية .
التقييم الدوري للكلى التي يتم زراعتها .

فحص قشرة الكلى



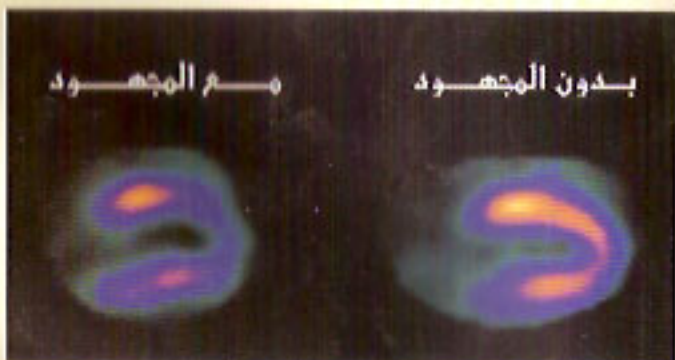
فحص وظائف الكلى



فحص تروية عضلة القلب :

عند الاشتباه بتضييق الشرايين التاجية .

لتحديد المرضى الذين يمكن أن يستفيدوا من عمليات توسعة الشرايين التاجية (أو زراعة شرايين جديدة)



فحص كفاءة عضلة القلب

أيضا ما يعرف بمسح حوض الدم ذو البوابية (GBPS أو RNV أو MUGA) .

يعطي نسبة ضخ الدم من البطين الأيسر بدرجة عالية من الدقة ، لذلك يساعد أيضا في الحالات التي يصعب تقييمها بواسطة سونار القلب .



فحص العظام :

- التهاب المفاصل أو العظم .
- الكسور / خصوصا الكسور التي يصعب رؤيتها في تصوير الأشعة مثل كسور الإجهاد .
- أورام العظام الحميدة والخبيثة .
- تقييم مدى انتشار بعض الأمراض السرطانية إلى العظم .



متفرقات :

- استرجاع محتويات المعدة إلى المريء .
- فحص الرئة بالتهوية والتروية .
- فحص الجهاز اللمفاوي وفحص الأوردة الدموية
- فحص المخ . ● تصوير الورج والالتهاب .

بعد Diamox



قبل Diamox



تلفون (مباشر) : ٤٥٧٨٣٤٠

البدالة : ٤٥٧٥٣٠٠

داخلي / ٥٨٤٨ - ٥٨٤٩ - ٥٨٥٣ - ٥٨٤٥

فاكس : ٤٥٧٨٣٤٠